

AfM

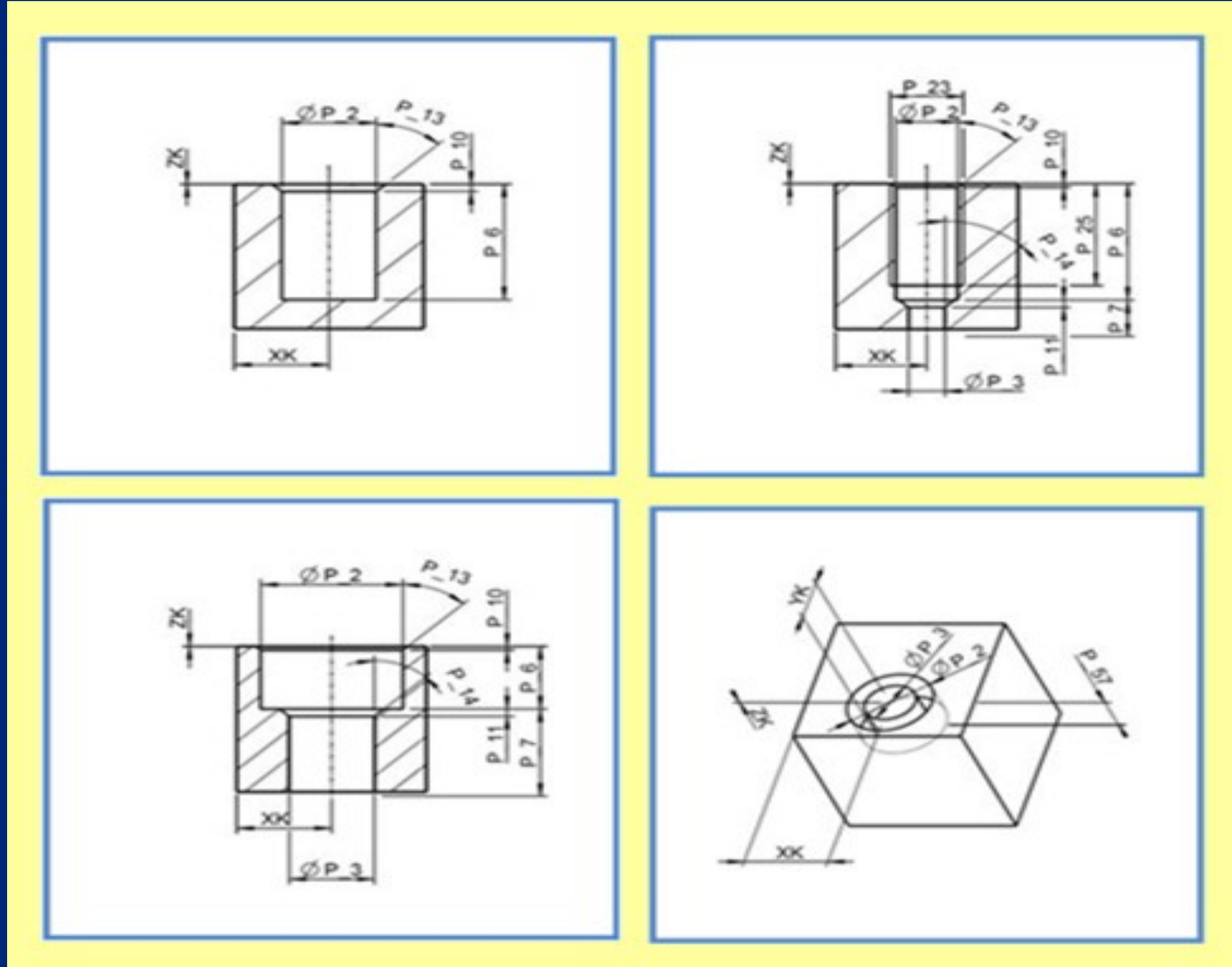
Accuracy for Machines

Geben Sie sich nicht mit weniger zufrieden!

„CAD—spezifisch“

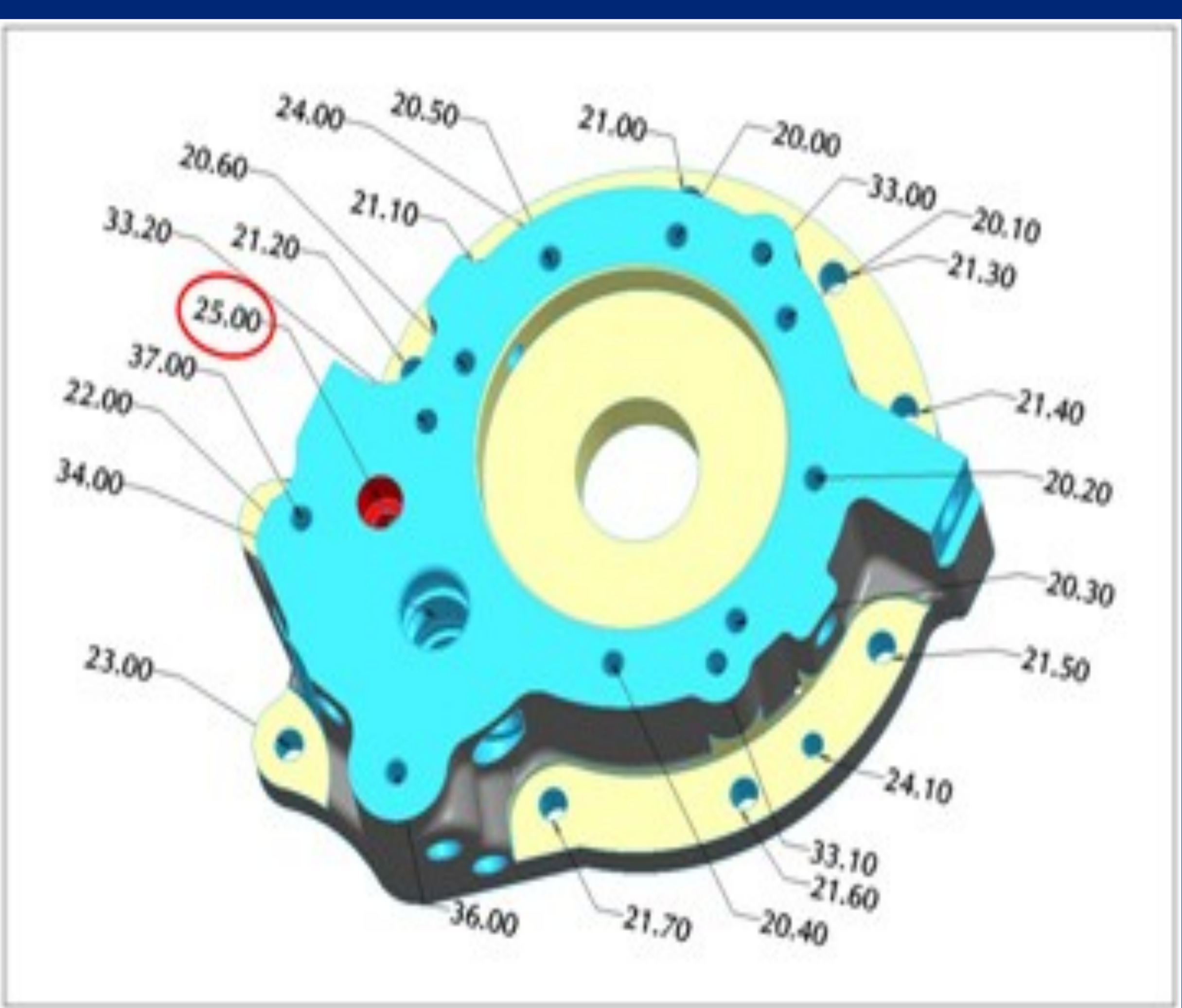
„CAD—neutral“

Automatisch von der Konstruktion zum Messablauf



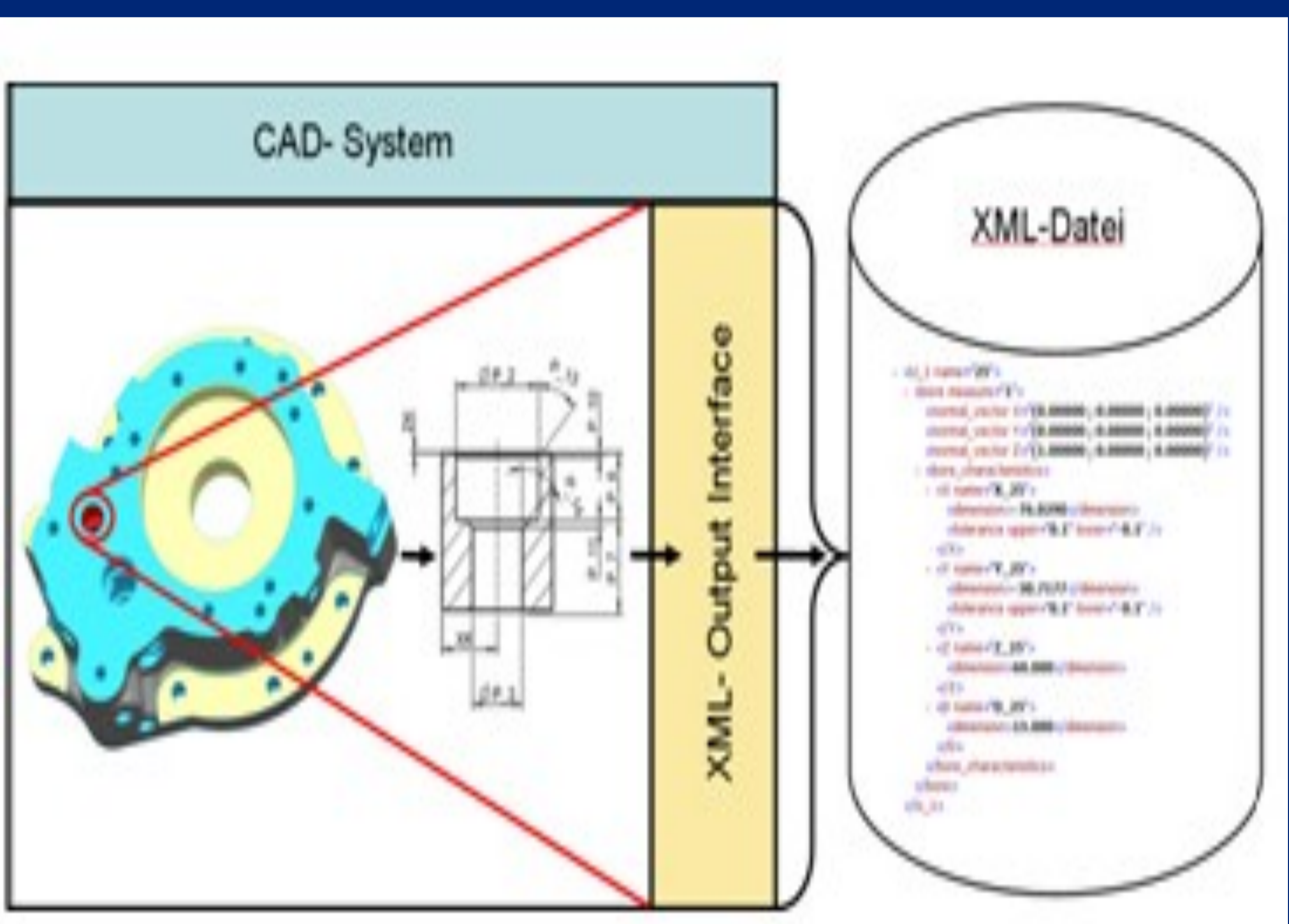
Technische Elemente (TE)
vordefinierte Parameter für:

- Geometrie-Information
- Form- / Lage-Information
- Passungs-Information
- Oberflächen-Information



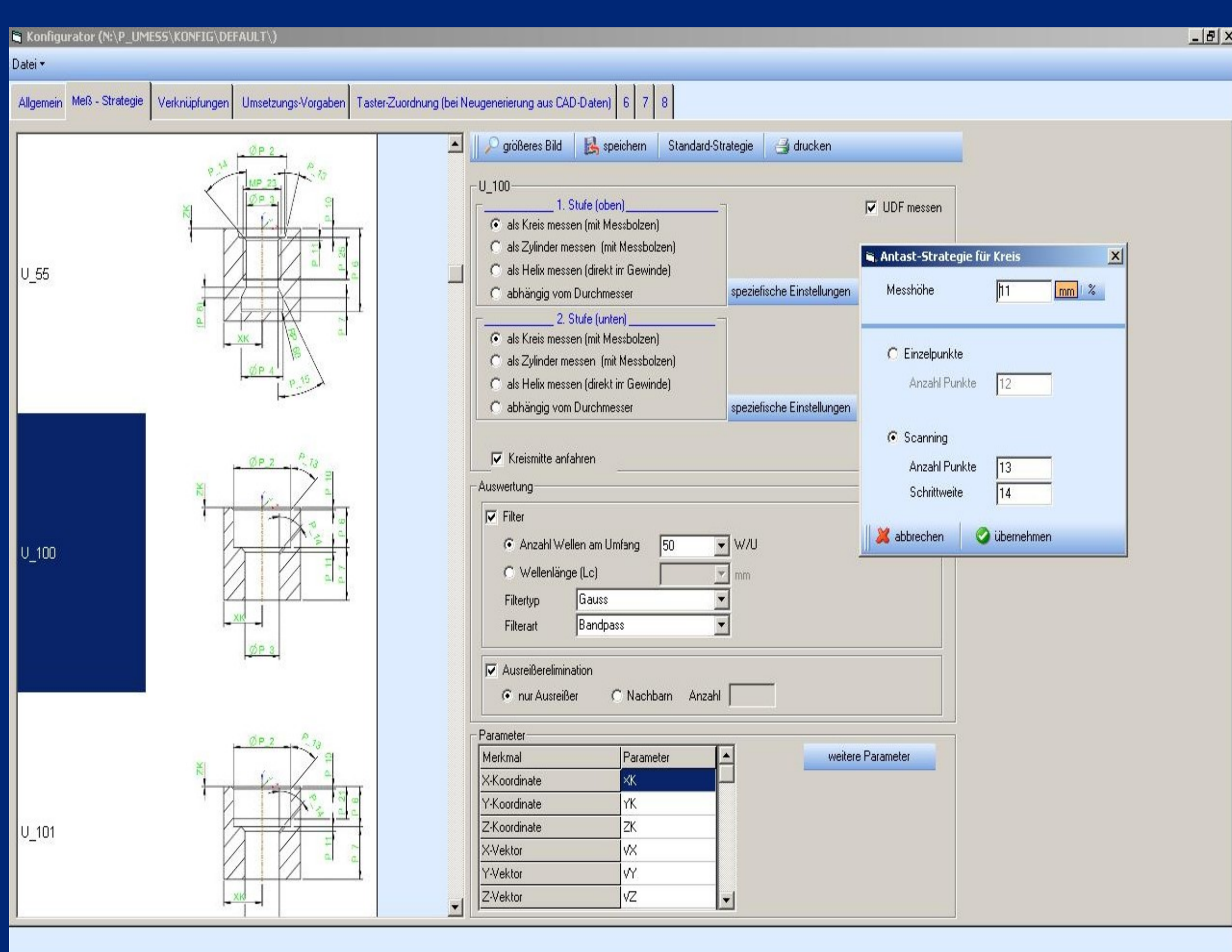
3D-CAD-Modell erzeugen:

- Volumenmodell erzeugen mit TE
- Alternativ:
TE nährträglich einbringen in vorhandene Volumenmodelle
- TE haben eindeutige Kennung



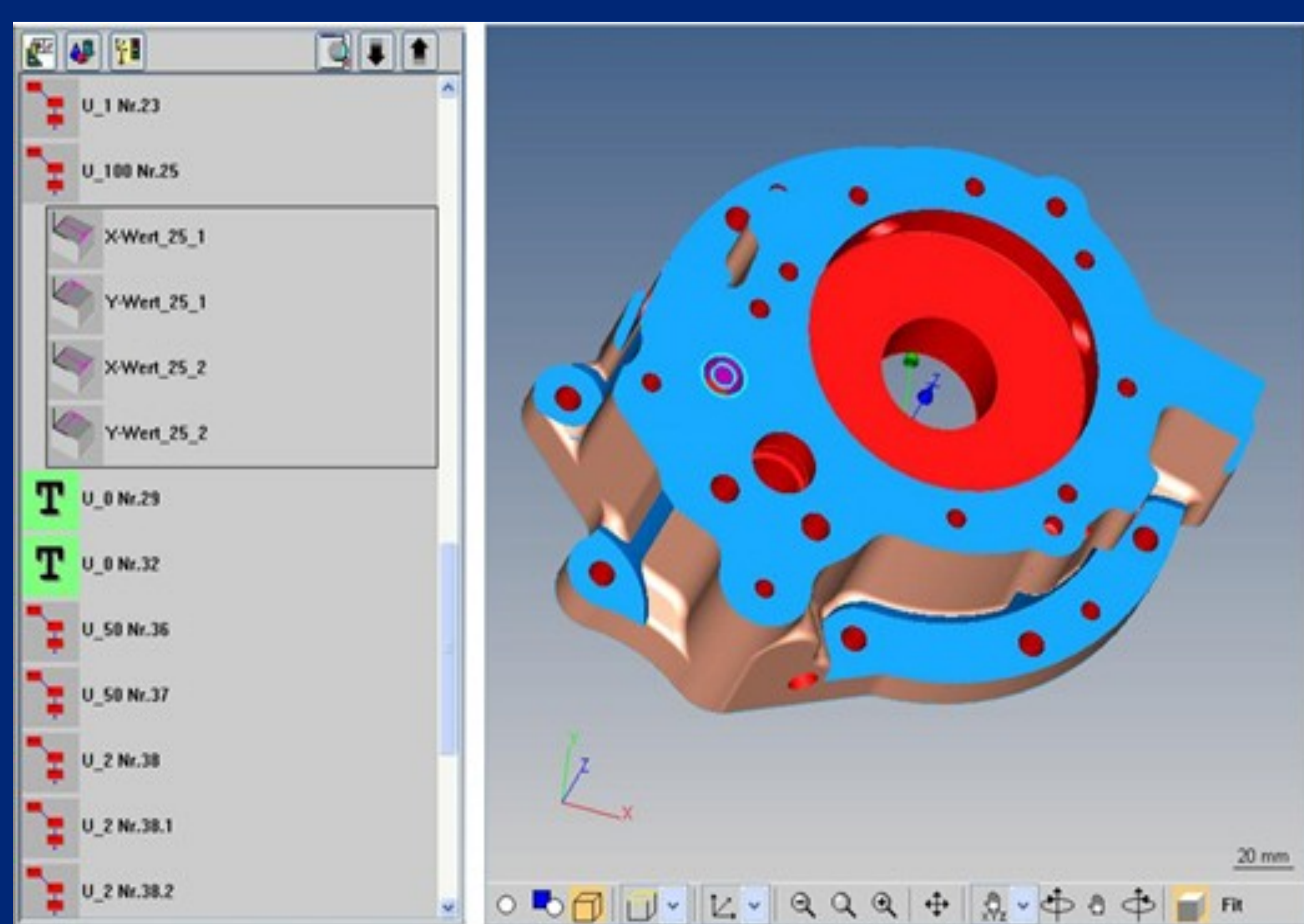
Neutraler XML-Export
für alle Folgeprozesse:

- Vollständige Produktinformation
- Neutrales Datenformat
- Keine CAD Lizenzen erforderlich
- Nutzbar für alle Folgeprozesse



Planungstool QPW:

- Import der Produktinformation (XML, FUBIT, EXCEL, ...)
- Messprogramme erzeugen
- Fertigungsprogramme erzeugen
- Planungsprozesse unterstützen



Automatisch erzeugter
Prüfplan:

- Standardisiert
- Bedienerneutral
- Manuell änderbar